

GESTAO 24.26

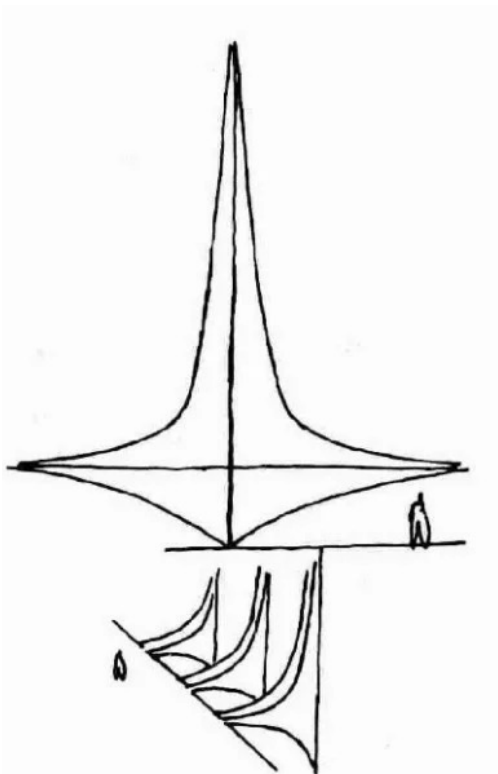
# CONSELHO DE ARQUITETURA E URBANISMO

PATRICIA SARQUIS HERDEN  
CONSELHEIRA FEDERAL  
SANTA CATARINA  
CAU A 20020-4

QUEM SOU

PLATAFORMA COLETIVO CAU Q QUEREMOS!

## BREVE HISTÓRICO



1921 . **IAB** . INSTITUTO DOS ARQUITETOS DO BRASIL

1933 . RECONHECIMENTO DA **PROFISSAO DE ARQUITETO** NO BRASIL

1971 . PRIMEIROS **SINDICATOS** SP/RJ/ BA

1973 . **ASBEA** . ASSOCIACAO BRASILEIRA DE ESCRITORIOS DE ARQUITETURA

1973 . **ABEA** . ASSOCIACAO BRASILEIRA DE ENSINO DE ARQUITETURA

1976 . **ABAP** . ASSOCIACAO BRASILEIRA DE ARQUITETOS PAISAGISTAS

1979 . **FNA** . FEDERACAO NACIONAL DOS ARQUITETOS E URBANISTAS

1988 . **CF** . CONSTITUIÇÃO DA REPÚBLICA FEDERATIVA DO BRASIL

1998 . **CBA** . COLEGIO BRASILEIRO DE ARQUITETOS . **5 ENTIDADES + FENEA**

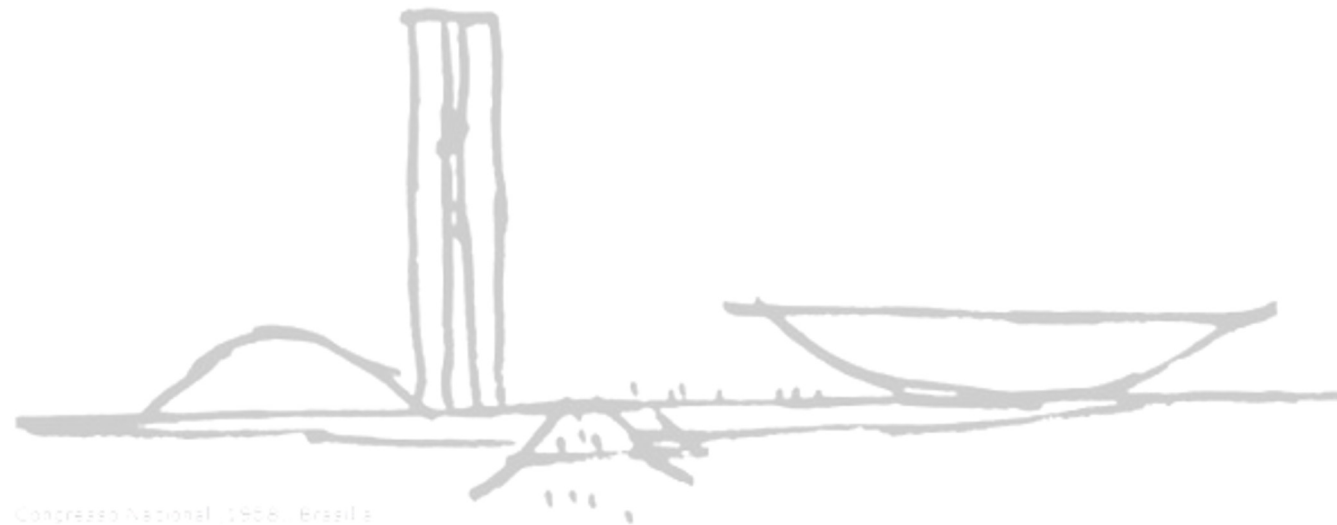
2003 . ANTEPROJETO DE LEI REGULAMENTAÇÃO PROFISSAO E CRIAÇÃO CAU

2010 . **LEI FEDERAL 12.378** CRIA O CAU BRASIL

2011 . ELEIÇÃO PARA **IMPLEMENTAÇÃO DO CAU** - ENTIDADES + CA CONFEA-CREA

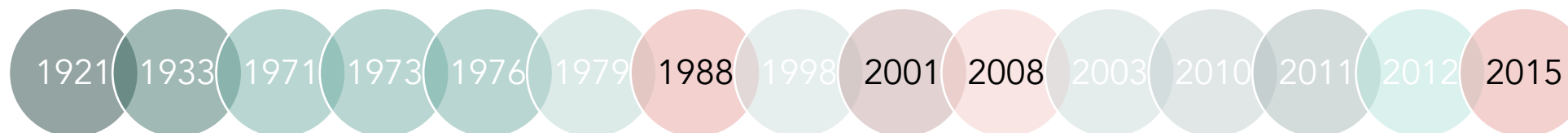
2012 . **ATUAÇÃO DO CAU/BR E OS CAU/UF** - REGISTROS NACIONAIS 100% ON LINE





Congresso Nacional 1906 - Brasil

- 1988 . **CF** . CONSTITUIÇÃO DA REPÚBLICA FEDERATIVA DO BRASIL
- 2001 . **LEI 10.257** . ESTATUTO DAS CIDADES (Regulamenta o capítulo Política Urbana da CF)
- 2008 . **LEI 11.888** . ASSISTENCIA TECNICA HABITACAO DE INTERESSE SOCIAL . ATHIS
- 2015 . **LEI 13.465** . ESTATUTO DAS METROPOLES (Diretrizes para aglutinação de municipalidades)



GESTÕES ANTERIORES

1

2012 2013 2014

GESTÃO INAUGURAL . HAROLDO PINHEIRO

de jan2012 a dez2014 = 54.958 registros

2

2015 2016 2017

SEGUNDA GESTÃO . HAROLDO PINHEIRO

de jan2015 a dez2017 = 50.407 registros

3

2018 2019 2020

TERCEIRA GESTÃO . LUCIANO GUIMARÃES

de jan2018 a dez2020 = 76.565 registros

4

2021 2022 2023

QUARTA GESTÃO . NÁDIA SOMEKH

de jan2021 a dez2023 = 80.265 registros

5

2024 2025 2026

QUINTA GESTÃO



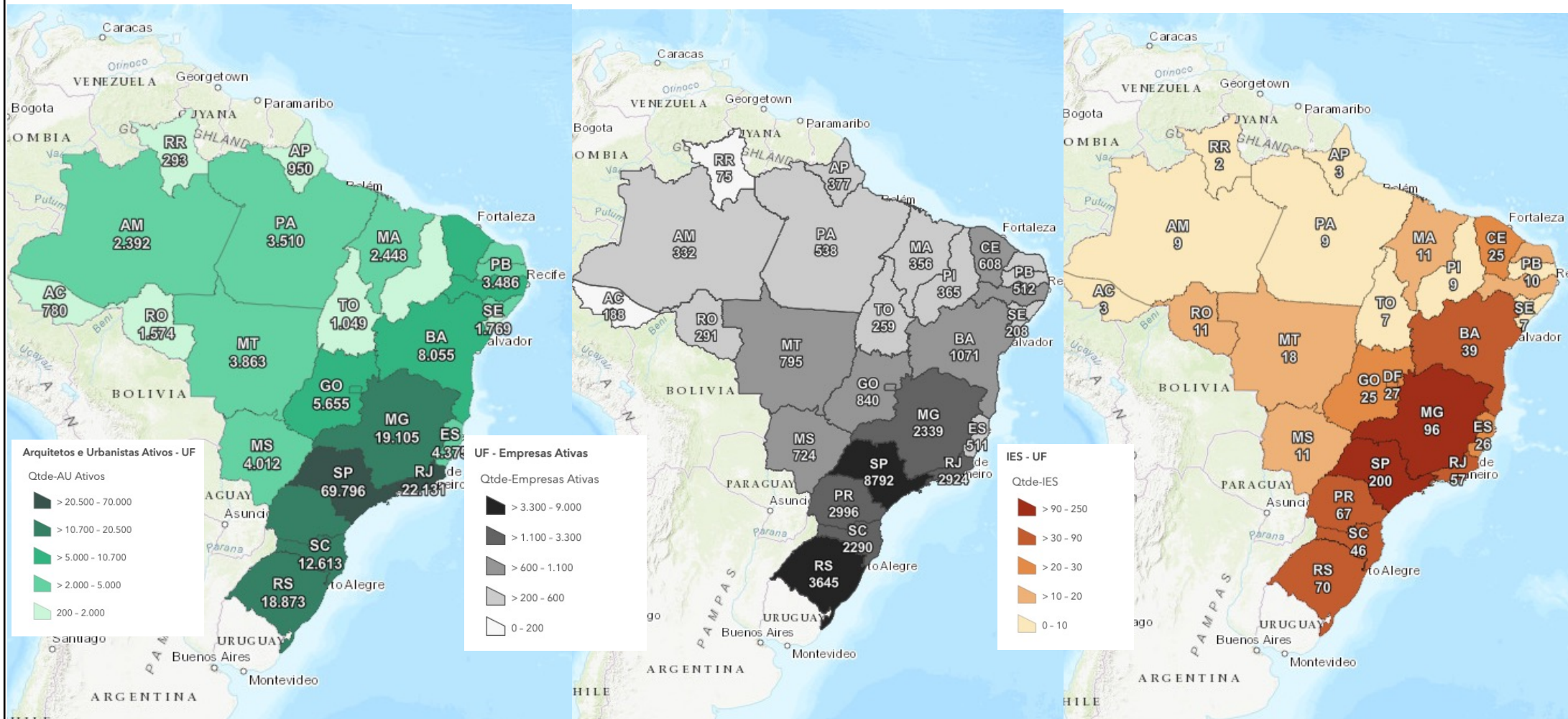




# Catálogo de Mapas - Dados Públicos

Coordenadoria de Geotecnologia - CSC/CAUBR

Arquitetos e Urbanistas	Empresas	Fiscalização	RRT
226.870	33.163	199.094	10.376.306



DADOS IGEO

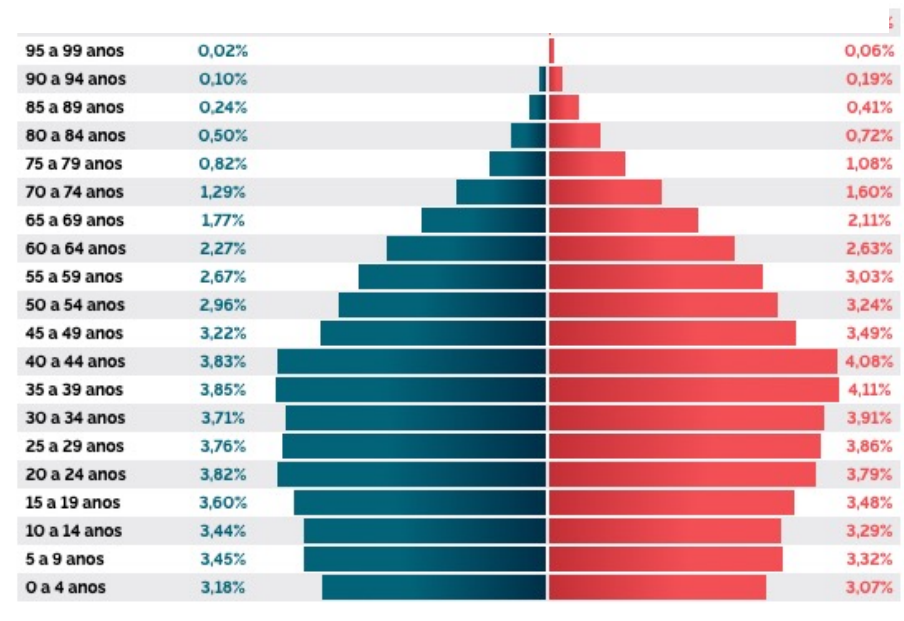
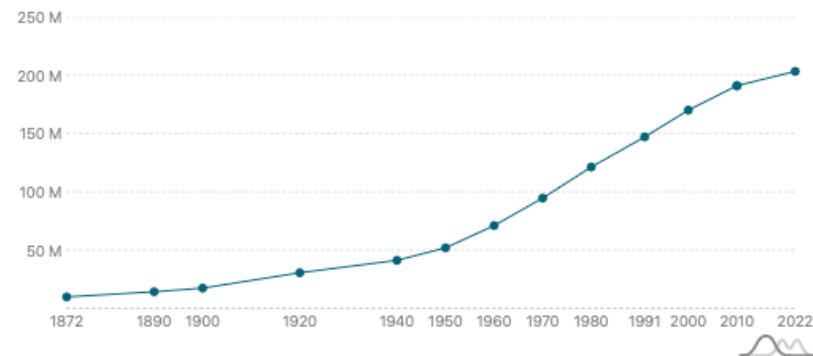


 **População: 203.080.756** pessoas

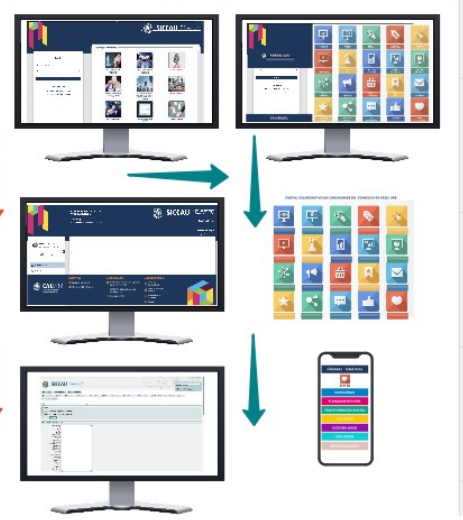
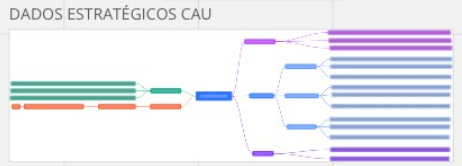
## Território



## Crescimento populacional



PENSANDO A QUINTA GESTÃO ...

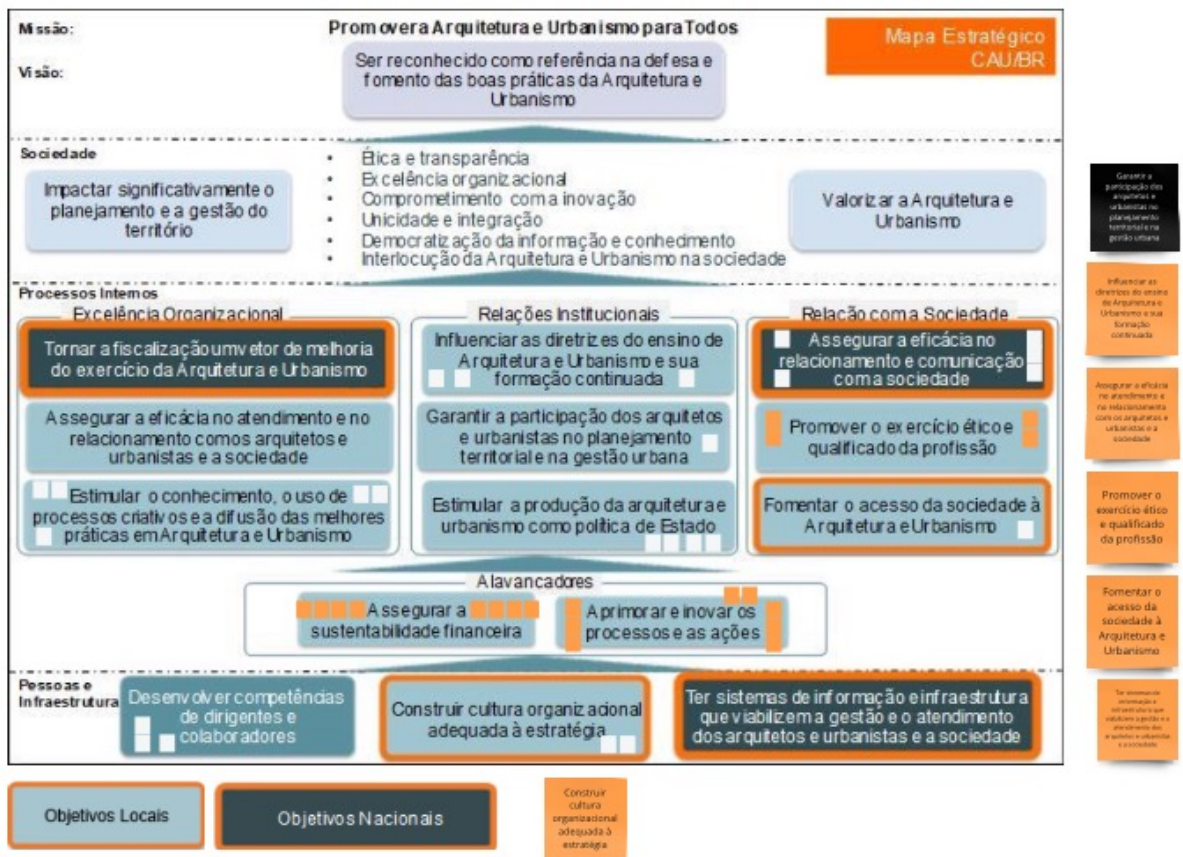


BRAINSTORM...

PLATAFORMA COLETIVO CAU Q QUEREMOS!

# MAPA ESTRATÉGICO CAU/BR - OBJETIVOS LOCAIS E NACIONAIS

Mapa Estratégico com objetivos Locais e Nacionais



Estimular o conhecimento, o uso de processos criativos e a difusão das melhores práticas em AU.

Assegurar a eficácia no relacionamento e comunicação com a sociedade

Assegurar a sustentabilidade financeira

Desenvolver competências de dirigentes e colaboradores

Garantir a participação dos arquitetos e urbanistas no planejamento territorial e na gestão urbana

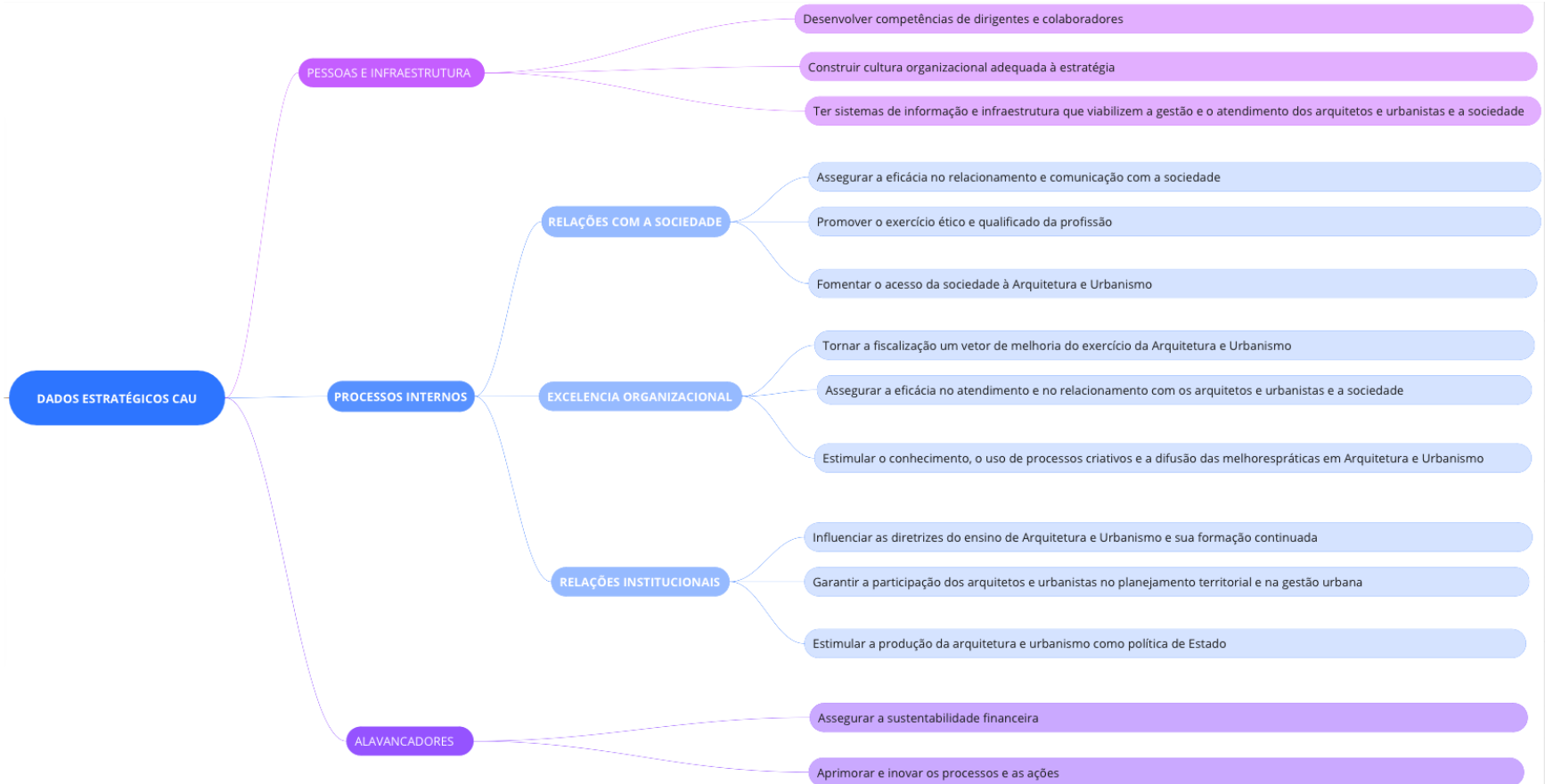
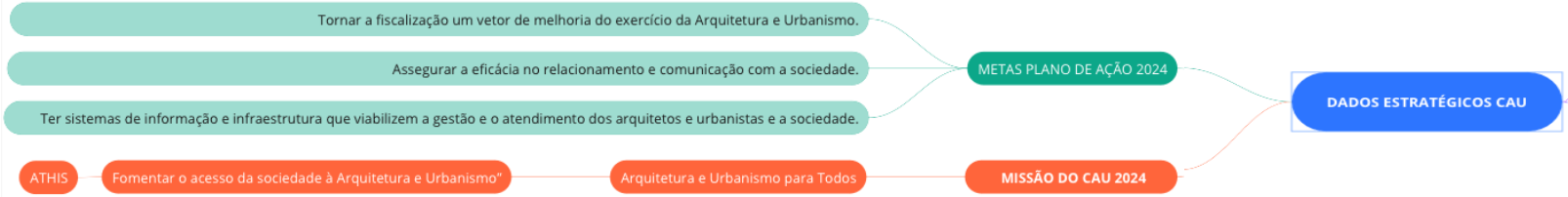
Influenciar as diretrizes do ensino de Arquitetura e Urbanismo e sua formação continuada

Assegurar a eficácia no atendimento e no relacionamento com os arquitetos e urbanistas e a sociedade

Promover o exercício ético e qualificado da profissão

Fomentar o acesso da sociedade à Arquitetura e Urbanismo

Ter sistemas de informação e infraestrutura que viabilizem a gestão e o atendimento dos arquitetos e urbanistas e a sociedade

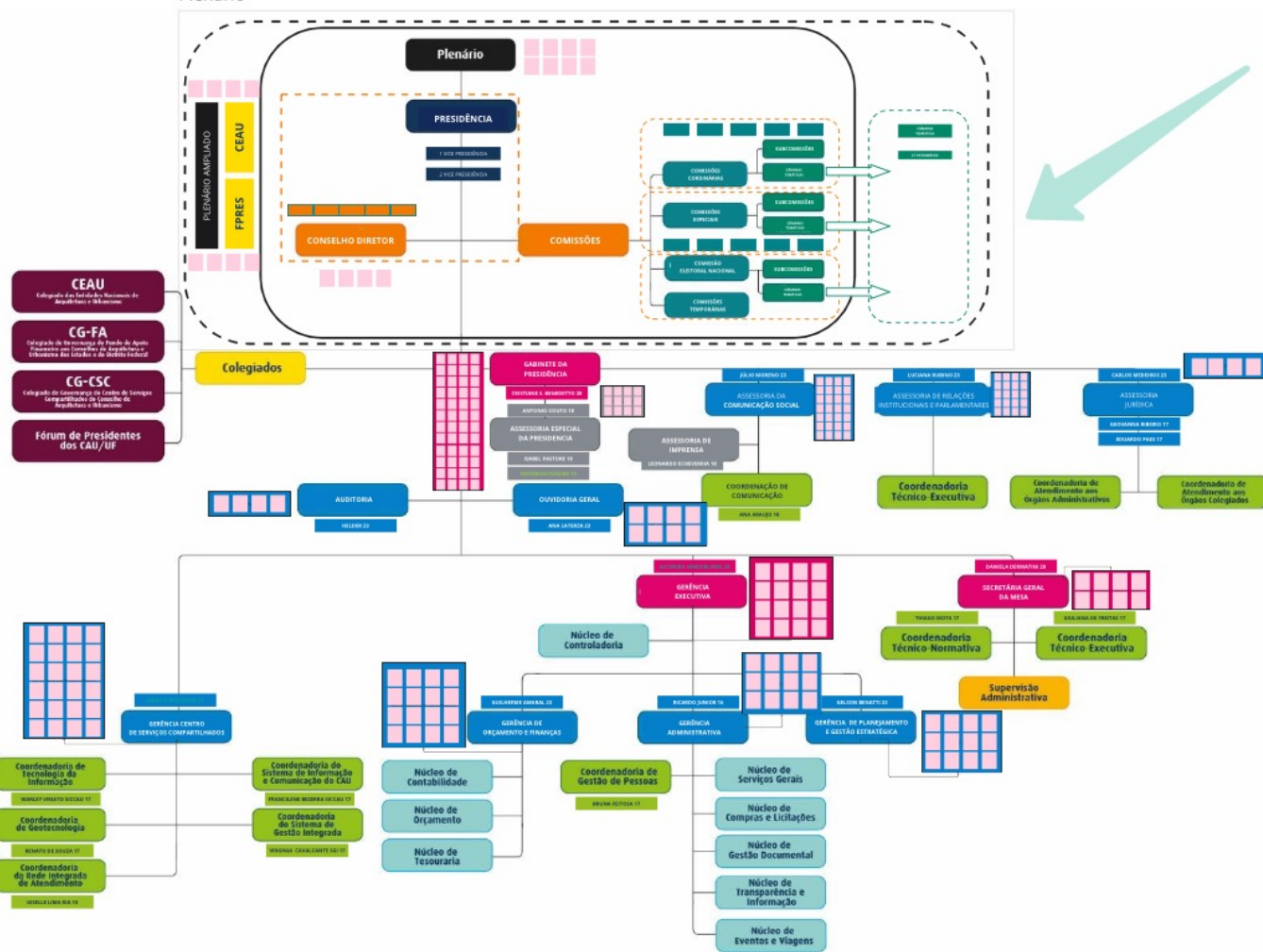


OBJETIVOS ESTRATÉGICOS



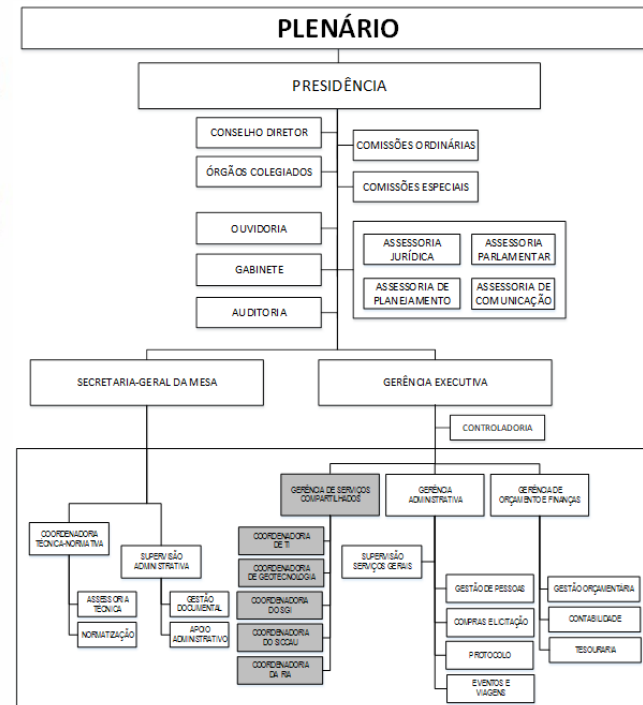
# Organograma CAU/BR

Plenário



2023

2017

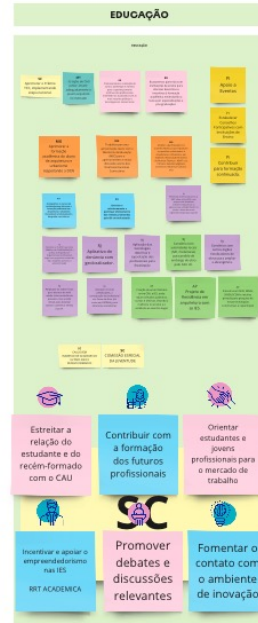


EVOLUCAO DO ORGANOGRAMA



# PROPOSTAS

# Propostas - Eixos



# FISCALIZAÇÃO

## Implantar Plano de Fiscalização do CAU

- Ampliar a aplicação das novas tecnologias (aplicativos de denúncia, drones e inteligência artificial) e Fiscalização Integrada com demais órgãos públicos.
- Ampliar capacidade de fiscalização dos CAU Básicos (Projetos Específicos de CAU Itinerante, atuando em mais municípios)
- Reforçar Fiscalização Orientativa e em Editais de Licitação.
- Consolidar trocas entre os CAU/UFs para estimular boas práticas de fiscalização;



## COMUNICAÇÃO

- Elaborar e Implementar novo Plano de Comunicação do CAU (Endomarketing e rebranding)
- Ampliar campanhas publicitárias de esclarecimento à sociedade voltadas para a) público escolar, b) para atores da sociedade civil (consumidores, construtoras, incorporadores) e c) voltadas para políticos e gestores públicos sobre arquitetura e urbanismo compartilhada com todas as UFs;
- Produção de material impresso de divulgação do CAU, criação de revista eletrônica com artigos, projetos, notícias em geral e demais assuntos de interesse da categoria (ações de patrocínio, concursos, eventos). Coluna jovem empreendedor;
- Manutenção e melhoria nos canais de comunicação e do Portal de Transparência, garantindo a credibilidade do Conselho e a atualização cadastral dos registrados;
- Melhorar canais de atendimento (redes sociais, chats, sites oficiais, ouvidoria) criando ainda mais interação com os profissionais e com a sociedade;



# VALORIZAÇÃO PROFISSIONAL

Consolidar a política do CAU de valorização e aproximação junto aos profissionais, estimulando a regularidade do registro e a produção de acervo.

- Seguir a política de descontos, desonerando o profissional e empresas de arquitetura e urbanismo e criando novas formas de RRTs, beneficiando e estimulando a produção dos arquitetos e urbanistas, mas garantindo a sustentabilidade do Conselho;
- Ampliar parcerias e benefícios;
- Prosseguir com a simplificação da Tabela de Honorários, tornando-a referência nacional;
- - Consolidar as parcerias no Congresso Nacional e Governo Federal, monitorando projetos de lei vinculados à arquitetura e urbanismo, seus profissionais e empresas prestadoras de serviço e pleiteando a criação da carreira de estado, bem como a ampliação das vagas de arquiteto e urbanista nos diversos órgãos;
- Reestabelecer Editais de Patrocínio e criar premiações no nível nacional estimulando boas práticas e formação continuada;
- Seguir a política de internacionalização, ampliando as parcerias e possibilidade de atuação regular em outros países;
- Seguir projetos de valorização da memória e da produção de arquitetos de renome nacional e estaduais ou regionais;





## EDUCAÇÃO

Consolidar o papel do CAU no acompanhamento do cumprimento das Diretrizes Curriculares Nacionais – DCNs e no estímulo da interação do Conselho com as Instituições de Ensino Superior – IES

- - Criação de canais de aproximação com os futuros profissionais e com os jovens profissionais como o CAU JOVEM, Comissão Especial da Juventude e ampliação do Portal de Formação Continuada, permitindo o aperfeiçoamento profissional;
- - Ampliar canais de aproximação com IES permitindo debate aprofundado da formação profissional;
- - Seguir com projeto de Residência em Arquitetura e Urbanismo, fomentando a extensão universitária e o apoio à sociedade;
- - Ampliar o contato com o MEC, principalmente sobre a questão do EaD;



# RASCUNHO



## TECNOLOGIA

Consolidar os sistemas do CAU, em especial o SICCAU, revendo contratos de manutenção e melhorias em suas ferramentas e interface, ampliando sua acessibilidade e assimilação pelos profissionais.

- Ampliar parceria com as empresas de softwares e hardwares para descontos para profissionais;
- Ampliar utilização dos sistemas do CAU entre conselheiros e funcionários;
- Criar Câmaras Temáticas ligadas à Inteligência Artificial, BIM, Inovação e Tecnologia;
- Criar aplicativos específicos para ampliar a contribuição dos arquitetos em diversos setores
- vinculados à arquitetura e urbanismo e inclusive de canal para denúncia;
- Portal CAU para profissionais;







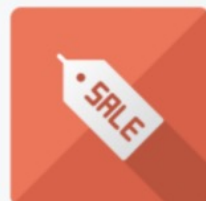
MODELOS DE DOCS E CONTRATOS



NORMAS ABNT



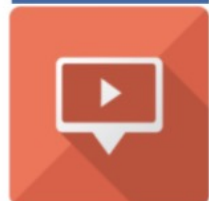
BANCO DE TALENTOS



ANUNCIOS CLASSIFICADOS



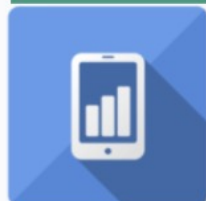
CAPACITAÇÃO ON LINE



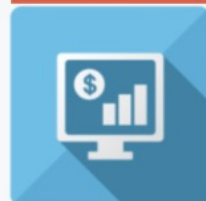
TV CAU EDUCA



CAU LAB



REDE SOCIAL SOU + CAU



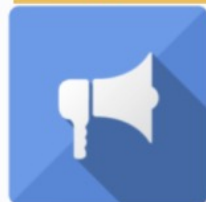
HARD + SOFT WARE SOB DEMANDA



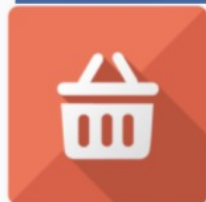
OPORTUNIDADES HIS + ATHIS



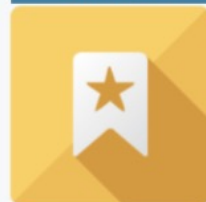
CAIXA DE ASSISTENCIA



COOPERATIVA DE CRÉDITO



MOBILIDADE INTERNACIONAL



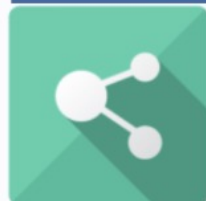
CAU JOVEM



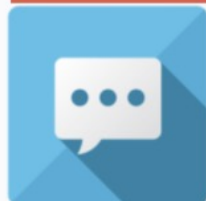
FÓRUMS DE DISCUSSÃO



ASSESSORIA JURIDICA



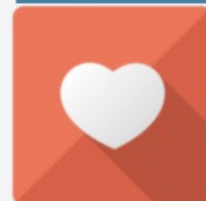
ASSESSORIA CONTABIL



CAU + EMPREENDEDOR



PARCERIAS COMERCIAIS



SOU + CAU CAMARAS TEMÁTICAS

- MODELOS DE DOCS E CONTRATOS
- **ACESSO ON LINE NORMAS ABNT**
- BANCO DE TALENTOS
- ANUNCIOS
- CAPACITACAO
- TV CAU EDUCA
- CAU LAB
- REDE SOCIAL CAU
- HARD E SOFT SOB DEMANDA
- OPORTUNIDADES HIS E ATHIS
- **CAIXA DE ASSISTENCIA CAU**
- COOPERATIVA DE CREDITO
- MOBILIDADE INTERNACIONAL
- **CAU JOVEM**
- CAU EMPREENDEDOR
- ASSESSORIA JURIDICA
- ASSESSORIA CONTABIL
- PARCERIAS COMERCIAIS
- FÓRUM DE DISCUSSÕES
- **CÂMARAS TEMÁTICAS - AUS**

## MELHORIAS NA GESTÃO

- Reavaliar o organograma do BR;
- Revisão conceitual do Fundo de Apoio, garantindo dignidade aos básicos e sustentabilidade aos médios;
- Reestruturação do CSC, ampliando a participação dos CAU/UFs e melhorando a transparência de seus gastos; Resolução 126
- Plano de desconto de taxas do CAU e alinhamento com a sustentabilidade financeira do Conselho;
- Ampliar compras compartilhadas, possibilitando apoio aos CAU/UFs com menos capacidade técnica e administrativa para esse tipo de atividade;
- Possibilitar a criação de um Orçamento Participativo no CAU;
- Melhoria nas ações de cobrança junto aos inadimplentes;





## AVANÇO INSTITUCIONAL

Consolidar a missão, *promover Arquitetura e Urbanismo para Todos* e a visão do CAU *ser reconhecido como referência na defesa e fomento das boas práticas da Arquitetura e Urbanismo*, ampliando parcerias e reforçando a marca do CAU junto à sociedade;

- Ampliar atuação junto a órgãos públicos reforçando as atribuições profissionais;
- Agir efetivamente para ampliar a frente parlamentar de Arquitetura e Urbanismo, mobilizando sobre projetos de lei de interesse do CAU;
- Consolidar o Projeto CAU/AMAZONIA, iniciativa que busca integrar os 9 estados da Amazônia Legal em uma colaboração efetiva, proporcionando suporte essencial para os arquitetos que atuam nesse contexto;
- Consolidar as boas práticas em ATHIS, divulgando experiências exitosas e fomentando novas práticas, bem como verificar a possibilidade de criação de Gabinete de ATHIS no âmbito nacional;



QUAL O CAU QUE QUEREMOS?????